

OPTIFLOW - MONTERINGSANVISNING



Optiflow™ filter system



- | | | | |
|----------|--------------------------|-----------|--|
| 1 | Avskärmningsplåt | 8 | Stag - främre |
| 2 | Luftfilter | 9 | Torxskruv (M6x16mm) |
| 3 | Anslutningsrör | 10 | Stag - bakre |
| 4 | Luftfilterkona | 11 | Skruv, flänsmutter, gummibricka & karosseribricka (M6) |
| 5 | Skruv & flänsmutter (M8) | 12 | Slangklämma |
| 6 | Torxskruv (4,2x16mm) | 13 | O-ring |
| 7 | Distans | | |

Rekommenderade verktyg

¼ Spärrhandtag, Förlängare, Hylsa 10 & 13 mm
Ringnyckel 10 & 13 mm
Stjärnmejsel
Spårmejsel
Torxmejsel stl. 30



Demontera motorkåpan genom att trycka ner i mitten på fästena och lyfta i kanten på kåpan.



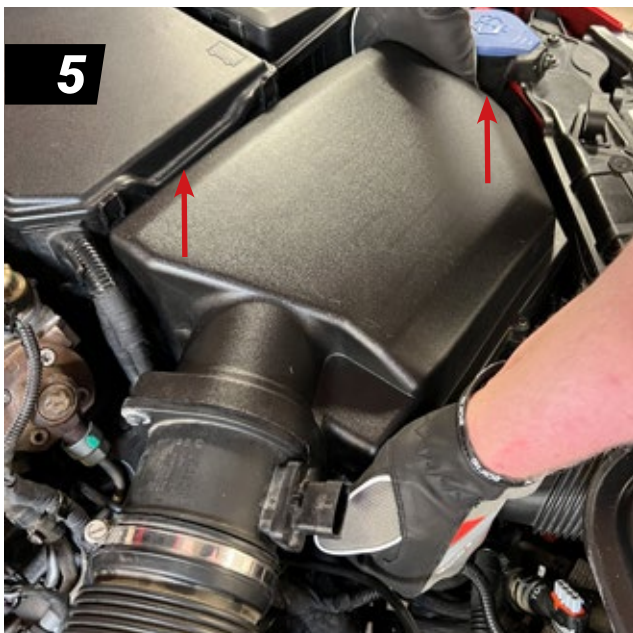
Lossa kontakten på luftmassemätaren.



Lossa slangklämman på luftslangen.



Demontera kallluftsintaget mellan luftboxen och fronten på bilen.



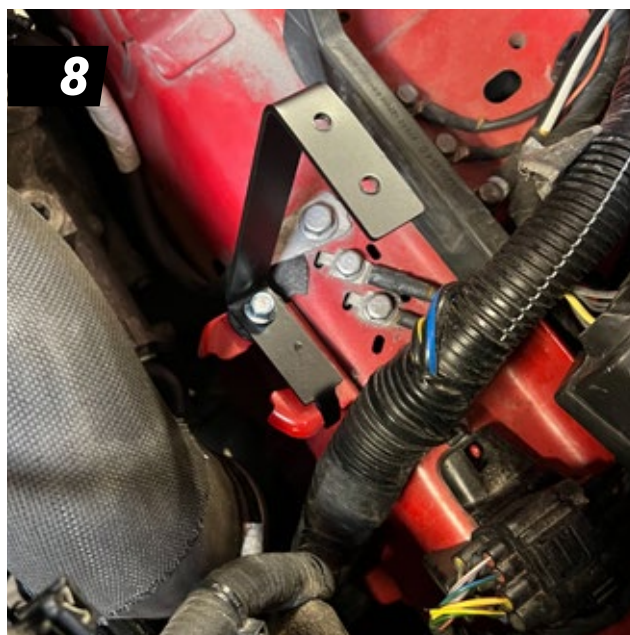
Lyft ur luftboxen genom att dra rakt uppåt. Denna kan sitta ganska hårt så det kan behövas ett försiktigt ryck för att få den att lossna.



Demonteras genom att föra den ur hållaren i riktning mot motorn.



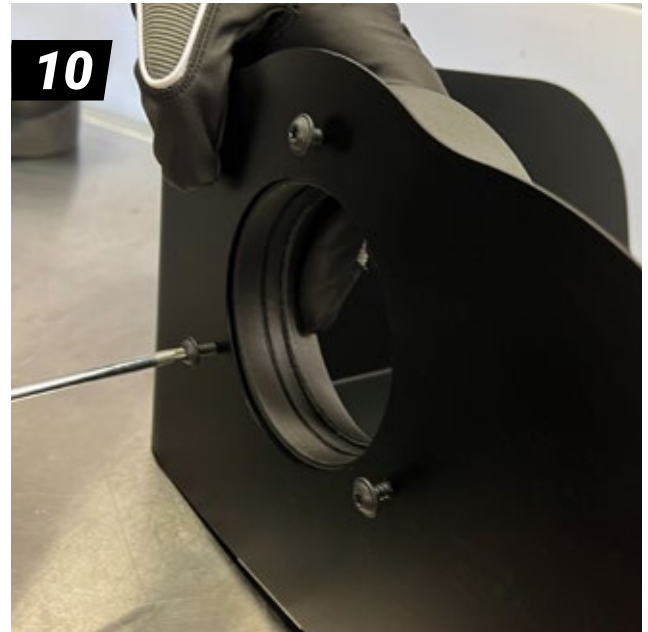
Montera det främre staget (8) med skruven och brickan (11) enligt bilden.



Montera staget i karossen enligt ordningen: Skruv, stag, gumbricka, kaross, bricka & mutter. Styr in staget rakt med rambenet innan åtdragning.



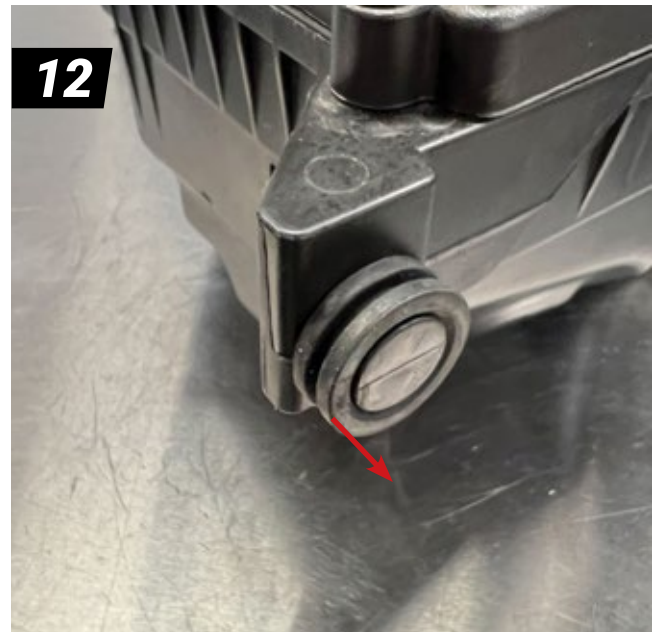
Montera det bakre staget med skruv och mutter (5) i befintligt hål i karossen, i konsolen till motorfästet.



Montera luftfilterkonan (4) i avskärmingsplåten (1) med tre av skruvarna (6). Dra ej skruvarna för hårt!



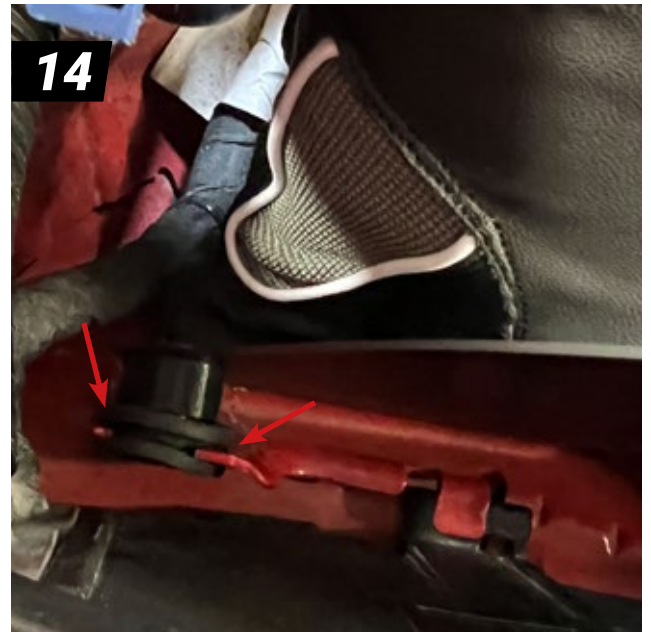
Montera distansen (7) i bakkant av avskärmingsplåten med en av skruvarna (6). Dra ej för hårt.



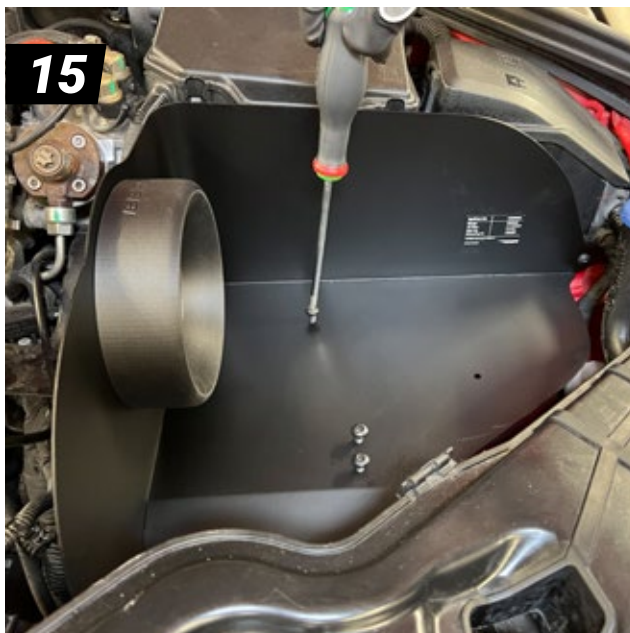
Flytta över gummiringen från originalets luftbox till distansen (7).



13 Gummiringen monteras på distansen (7).



14 Lyft i avskärningsplåten (1) och tryck i gummiringen i sitt fäste i karossen.



15 Montera avskärningsplåten (1) i bilen med skruvarna (9). Se till att få i alla skruvarna innan åtdragning.



16 Demontera luftmassemätaren från originalets luftbox.



17
Montera luftmassemätaren inklusive originalets gummitätning (pil A) på anslutningsröret (3) med originalskruvarna. Montera O-ringen (13) i spåret (se pil B).



18
Tryck in anslutningsröret (3) i luftfilterkonan (4). Se till så att O-ringen (13) sitter kvar som den ska och montera på luftslangen på luftmassemätaren.



19
Återmontera kabeln till luftmassemätaren och dra åt slangklämman.



20
Montera på luftfiltret (2) på luftfilterkonan (4) och dra åt slangklämman (12). Dra ej för hårt, då riskeras luftfiltret att skadas!



Återmontera motorkåpan. Återmontering av clips till motorkåpan: Lyft ytterringen och tryck ner mitten över hållarna på motorn. Se till så att hullingarna i clipsen går runt hållarna på motorn innan du trycker ner ytterringen.



BSR Svenska AB

Deltavägen 9

352 45 Växjö

+46 470 70 96 70